

door Gerard

Copyright © 2011, Detransponder / Hans&Gerard.

Alle rechten voorbehouden. Niets uit deze uitgave mag worden veeleenvoudigd, opgeslagen in een geautomatiseerd gegevensbestand, of openbaar gemaakt, in enige vorm of op enige wijze, hetzij elektronisch, mechanisch, door fotokopieën, opnamen of op enige andere manier, zonder voorafgaande schriftelijke toestemming van de schrijver/vereniging..

**Betreft: Kanalenlijst\_Plaatsen\_mbv\_Dreamset\_EENMALIGE\_VOORBEREIDING\_Enigma2.pdf**

Doel: De computer voorbereiden om daarmee kanalenlijsten te kunnen downloaden van het Internet en deze (na het uitpakken) vanaf de PC over te kunnen sturen naar de Dreambox.

Deze instructie is alleen voor de Dreamboxen type **Enigma 2** , te weten

Dreambox (DM500 HD, DM800 HD PVR, DM800 se, DM8000 PVR

VUPlus (Solo , Duo);

ClarkeTech (ET9000);

AZbox (Elite, Premium, Premium+)

Gebruikte programma's:

- WinRAR

- DreamSet

(Opm.:onderstaande afbeeldingen zijn gemaakt in Windows-XP. Indien je Windows7 gebruikt wijken deze af).

### **Actie1: Het Uitpak programma Winrar installeren:**

#### Theorie:

.RAR is een compressie bestand (net zoiets als een .zip bestand, als je dat wat zegt).

Het pakt diverse bestanden (inclusief de mappen structuur) samen tot 1 geheel bestand

1. en haalt er alle overbodige informatie uit welke er niet toe doet, waardoor de grootte van het bestand (veel) kleiner wordt.
2. Het uitpakken gaat precies in de omgekeerde richting, zodat je weer de oorspronkelijke bestanden (met mappen structuur) weer terug hebt.

De kanalenlijsten die op internet staan, worden altijd 'ingepakt' aangeboden met de extensie .RAR of .ZIP. Beide kunnen met een en hetzelfde programma uitgepakt worden en wel met 'WinRAR'.

#### Praktijk

Ga naar <http://www.rarlab.com> en haal WinRAR (momenteel 3.93 release).

Zoals je ziet heb je deze in meerdere talen (Dutch=NL) en tevens een voor 'n 32 bits versie en een voor een 64bits-PC. (weet je dit niet dan kijk op je PC bij:

START → configuratie scherm → systeem. Als je onder de Tab 'Algemene' niet expliciet ziet staan dat het een 64-bits besturingssysteem is, dan is het dus een 32-bits. Bijna alle XP-machines zijn nog van het 32 bits systeem).

Het is een trial versie voor 30 dagen en na 30 dagen krijg je mogelijk een melding of dat je hem wil kopen. Klik deze melding dan (elke keer) maar weg, want je kan hem oneindig lang blijven gebruiken.

Instaleer dit programmaatje op je PC.:

Klik op de link → Uitvoeren en volg de voorgestelde instructies.

Op het einde hoeft je alleen op GEREED te drukken (dus is er geen Bestel of Licentie etc. nodig).

## **Actie 2: Installeren van het programma DreamSet**

(Opm.:onderstaande afbeeldingen zijn gemaakt in Windows XP. Indien je Windows-7 gebruikt wijken deze af).

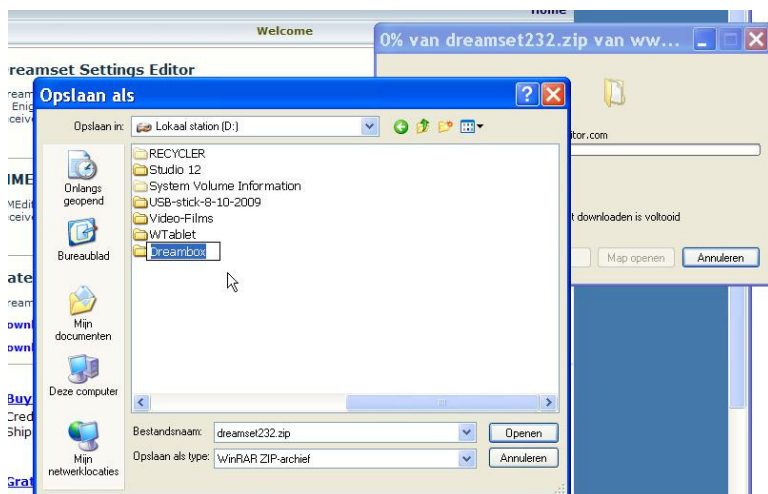
Download DreamSet. Zie <http://www.dreamset-editor.com>

Kies de laatste versie en de 32-bits versie of de 64-bits versie, afhankelijk welke PC je hebt.

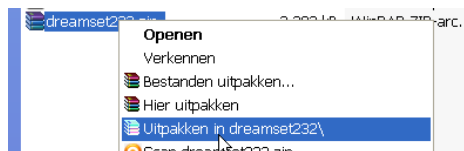
In detail gaat dit als volgt:

Open de <http://www.dreamset-editor.com/>

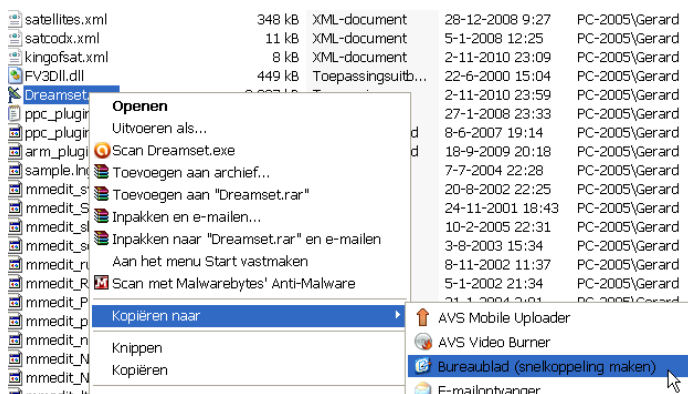
kies voor OPSLAAN en Plaats deze in een te maken map , b.v. Dreambox



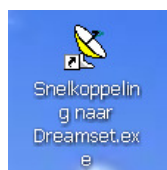
Omdat we Win-RAR zojuist hebben geïnstalleerd kan je DreamSet.zip nu uit pakken door er met de muis op te gaan staan en dan met de linkermuis te klikken. Vervolgens kies je Uitpakken in 'Dreamsetxxx':



Ga in de uitgepakte map 'dreamsetxxx' staan, ga op het bestand dreamsetxxx'staan en vervolgens met de rechtermuis kies je voor : kopiëren →b.v. het Bureaublad.



Op je bureaublad is nu dit logo,



en kan je dit in de praktijk gebruiken om DreamSet op te starten.

### Actie 3: Instellen van het programma Dreamset

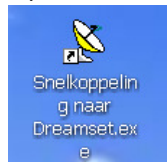
Nu moet je Dreamset instellen:

Dit zijn de instellingen voor:

- het 'type' Dreambox (b.v. Enigma 2 (in ons geval) of andere typen zoals Enigma2,
- en het IP-nummer van je Dreambox.

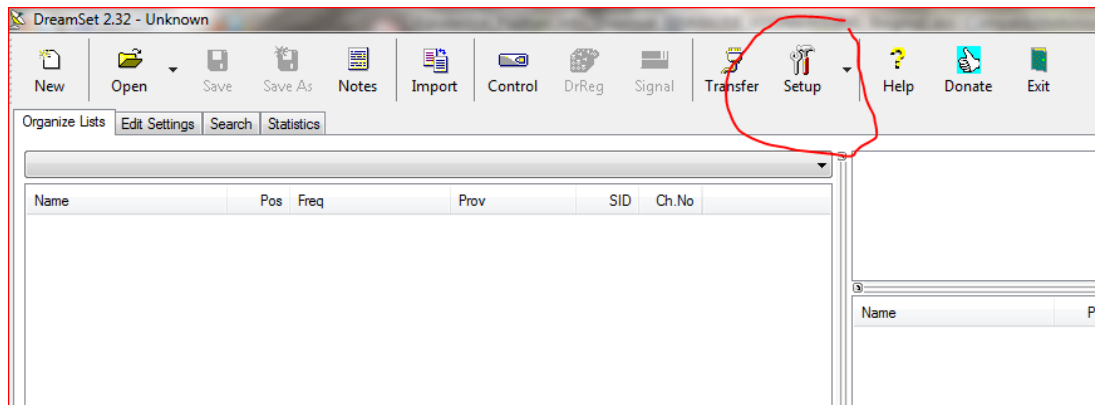
In detail gaat dit als volgt:

Open Dreamset.



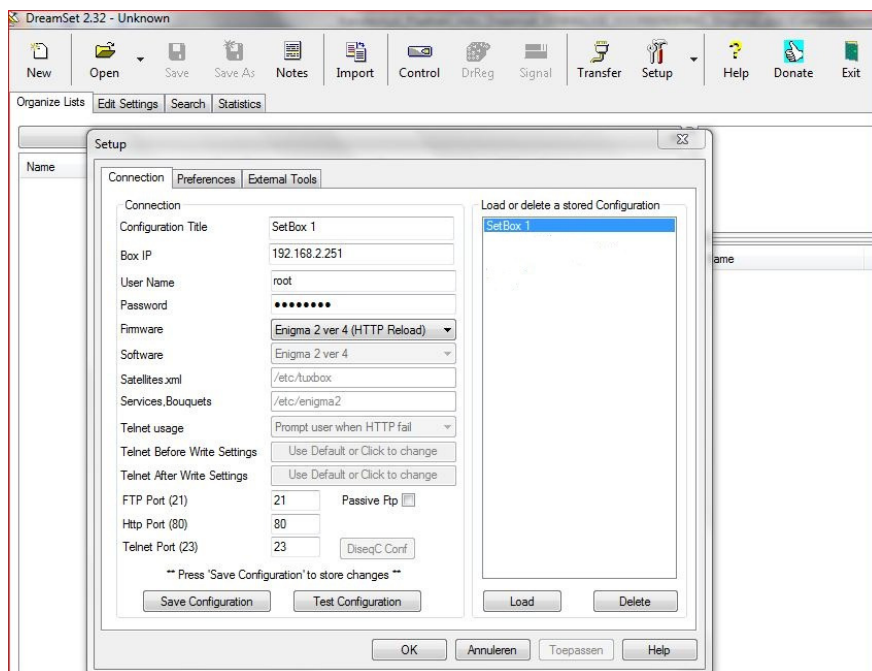
Dan zie je:

(Opm.:onderstaande afbeeldingen zijn gemaakt in Windows 7. Indien je Windows-XP gebruikt wijken deze af).



Kies bovenin zie je

SETUP, klik hierop.



Hierin heb je de volgende instellingen:

- Box IP: plaats hierin het IP-nummer van je Dreambox.

Hiervoor moet je naar je Dreambox gaan en via de afstandsbediening selecteren:

Menu → Systeem → Netwerk → Adaptor instellingen → Netwerk:

daar vind je het **IP nummer** wat je Dreambox heeft.

Dat wordt iets van 192.168.x.yyy, waarbij x vaak het getal 1 of 2 is. Y is vaak een getal ergens tussen 1 t/m 500.



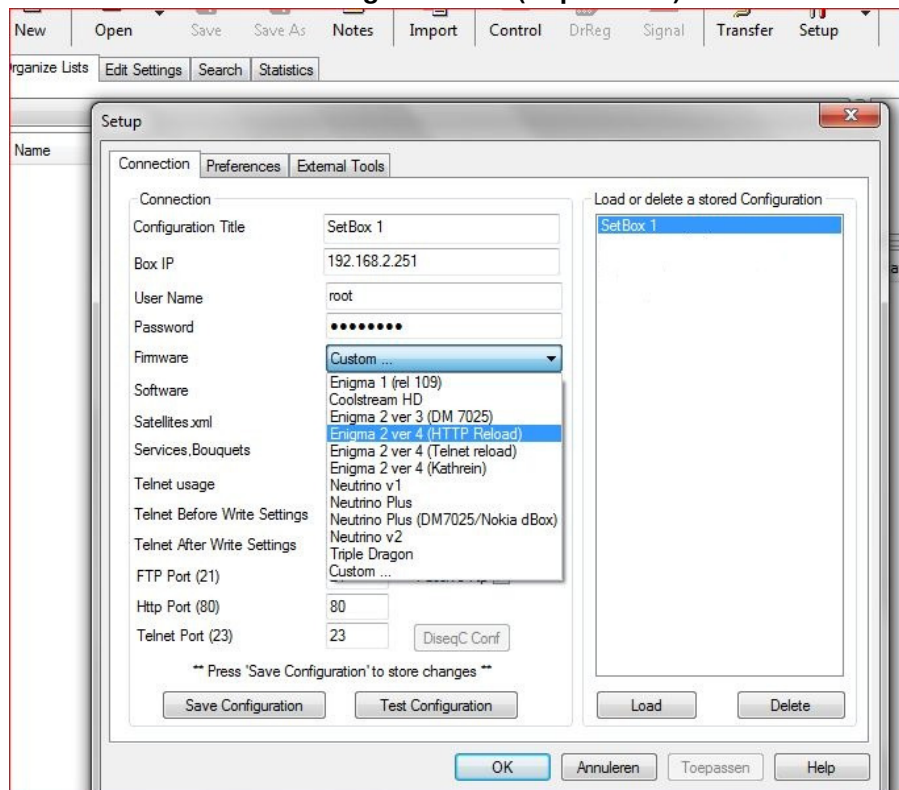
Hier is het IP adres van de Dreambox: 192.168.2.251.

**Att.** Als je de Dreambox of de Router in de tussentijd een keer hebt herstart, dan kan het IPnummer van de Dreambox ook gewijzigd zijn.

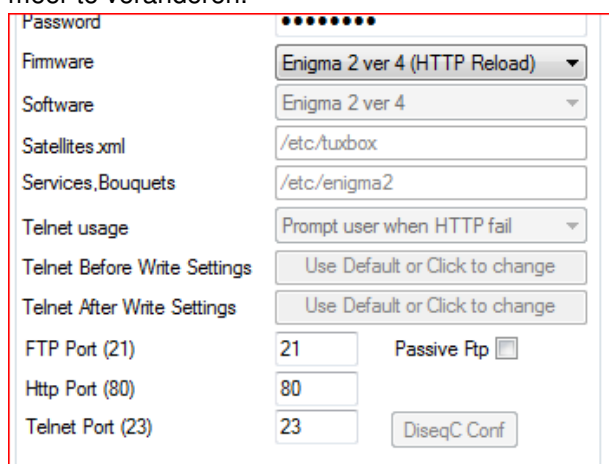
Wees hierop alert.

- Username en Password zijn al voor een Dreambox goed ingevuld en wel:  
Username: 'root'  
Password: 'dreambox'

- Kies dan voor 'Firmware': '**Enigma 2 ver 4 (http Reload)**'.

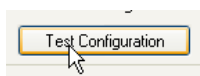


Als je dit gekozen hebt , dan staan daarna alle bijbehorende instellingen automatisch goed. Ze zijn nu grijs en dus niet meer te veranderen.



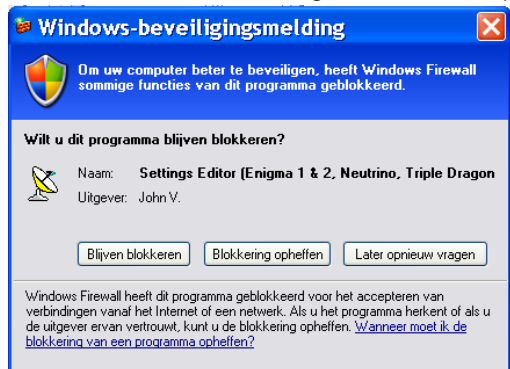
- FTP Port – Http Port – Telnet Port zijn al goed ingesteld. (respectievelijk 21 – 80 – 23).
- Passive FTP moet NIET aangevinkt zijn.

Nu alles is ingesteld gaan we eerst controleren of alle verbindingen met de Drambox goed zijn.



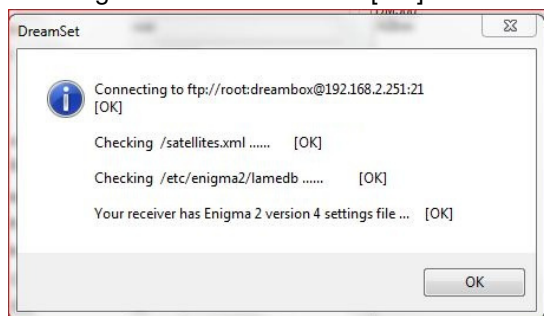
- Druk op 'Test Configuration'

- Dan zie een waarschuwing van Windows (alleen bij de eerste keer)

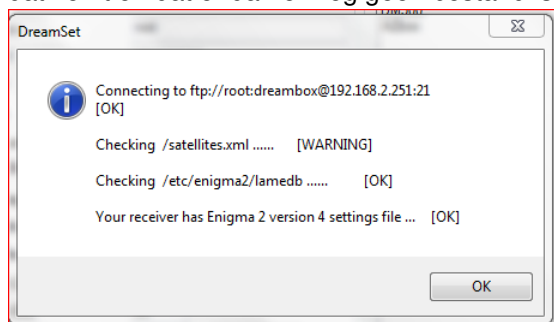


Druk 'Blokking ophheffen'

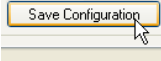
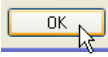
- Als het goed is dan zie 4 keer [OK] staan



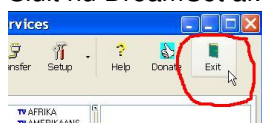
Maar... Als je dit de **allereerste keer** "Test Configuration", nadat er nieuwe software in je Dreambox is aangebracht, dan krijg je bij de middelste /var/etc/satellites.xml niet [OK] , maar **[Warning]** te staan. dat komt omdat er dan er nog geen bestand 'satellites.xml' op die plaats in de Dreambox zit.



- Heb je 1x de kanalenlijst overgestuurd van de PC naar de Dreambox , dan staat er vanaf dat moment bij een "Test Configuration" al goed ingesteld.
- Om nu de instellingen op te slaan:

1. Druk op 'Save Configuration' 
2. en dan óók op 'OK'  om alles definitief op te slaan.

Sluit nu DreamSet af.



#### Actie 4: Hoe verder?

Nu is alles gereed om een Kanalenlijst van Internet binnen te halen, uit te pakken en op je Dreambox te installeren.

De in deze instructie genoemde Actie's zijn slechts '**éénmalig**' nodig en zijn daarom in deze aparte instructie opgenomen.

De volgende acties moeten '**iedere keer opnieuw**' worden toegepast worden indien je de kanalenlijst van het Internet binnenhaalt, uitpakt en naar de DreamBox overstuurt.

Daarom zijn deze steeds terugkerende handelingen in een aparte instructie opgenomen.

In de instructie 'Kanalenslijst Enigma2 in een Dreambox plaatsen' staat het vervolg en moet '**iedere keer**' gevolgd worden als je een nieuwe kanalenlijst ophaalt van het Internet, uitpakt en met behulp van DreamSet plaatst in je Dreambox.

Dus ga nu voor het vervolg naar:

Kanalenlijst\_Plaatsen\_mbv\_Dreamset\_Instructie\_Enigma2.pdf

Te vinden bij: [www.detransponder.nl](http://www.detransponder.nl) en druk op Downloads